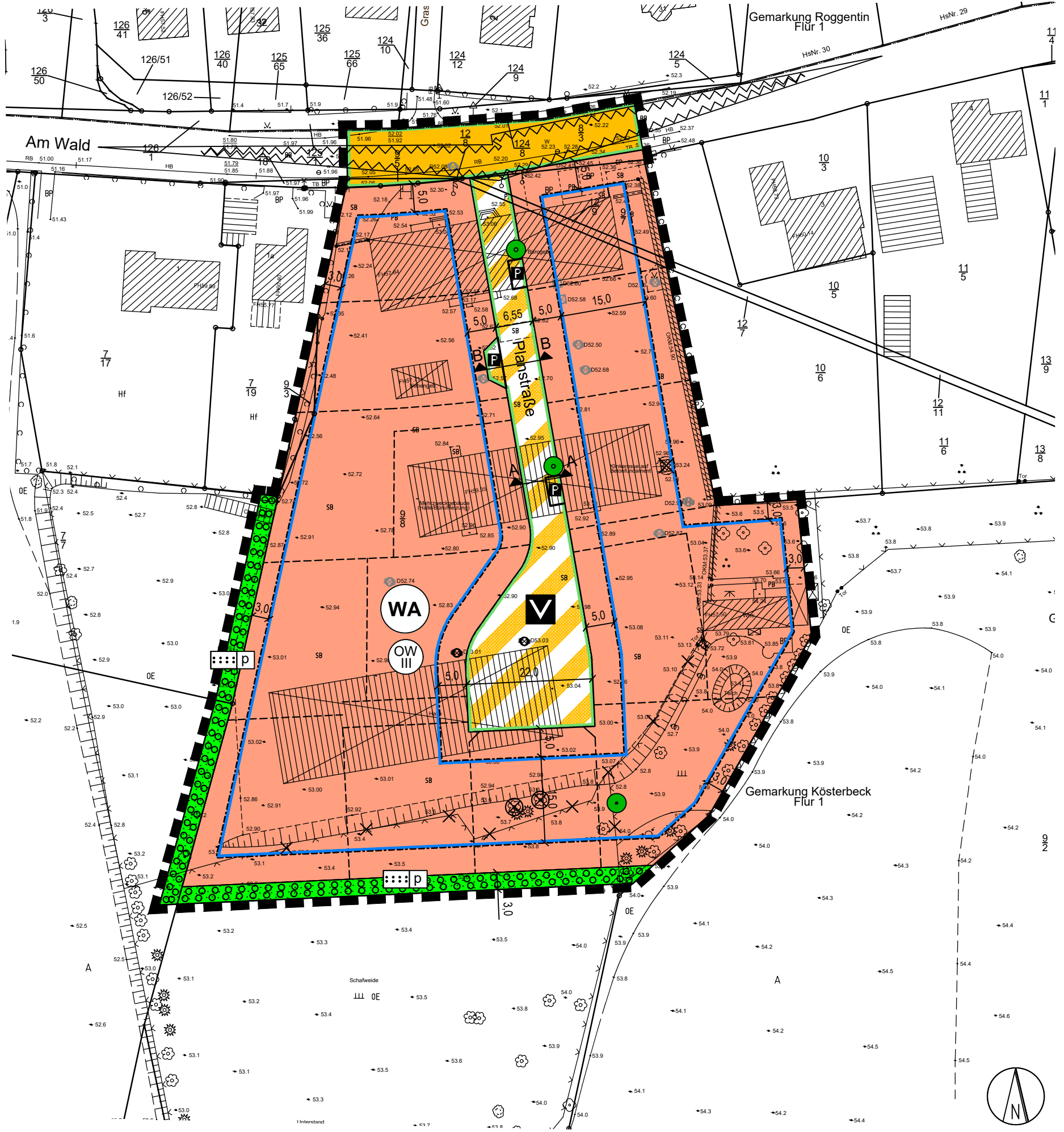
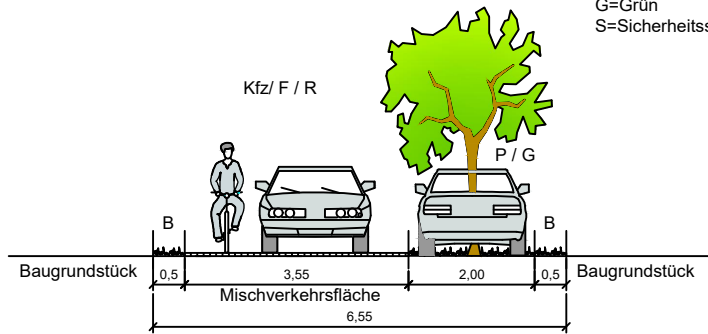


Teil A - Planzeichnung

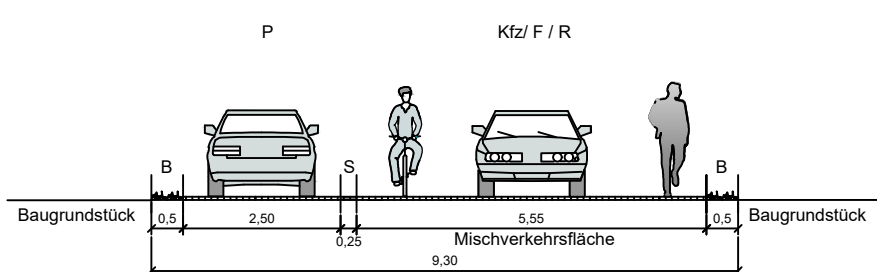


M 1:750

Planstraße - Schnitt A - A



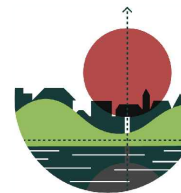
Planstraße - Schnitt B - B



- Kfz= Kraftfahrzeuge
- R= Radfahrer
- F= Fußgänger
- B= Bankett
- P= Parken
- G=Grün
- S=Sicherheitsstreifen

Nutzungsschablone

WA	Io
GRZ 0,3	FH 8,50
DN 35° - 45°	
SD, WD, KWD	



Stadt- und Regionalplanung
Dipl. Geogr. Lars Fricke
Lübische Straße 25
23966 Wismar
Tel. 03841 2240700
Info@srp-wismar.de www.srp-wismar.de

SATZUNG DER GEMEINDE ROGGENTIN

über den
Bebauungsplan Nr. 10
für das Wohngebiet „Kösterbeck - Am Wald“

gelegten im Süden von Kösterbeck,
begrenzt durch die Straße „Am Wald“ im Norden, Wohnbebauung im Westen
und Osten sowie durch eine Wiesenfläche im Süden

Entwurf

Bearbeitungsstand 17.04.2020